



Chapelle Saint Roch

Illange route de Metz

Espace
d'expositions

2025

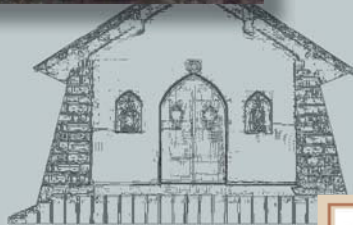
16^{ème} année



Voyage onirique
Brigitte Pinel
15 et 16 mars



Pastel sec
Christelle Mallaisé
22 et 23 mars



Sur les chemins de la Côte Fleurie
Evelyne Toudert et Michel Villanueva
26 avril au 4 mai



Site du
Fort d'Illange

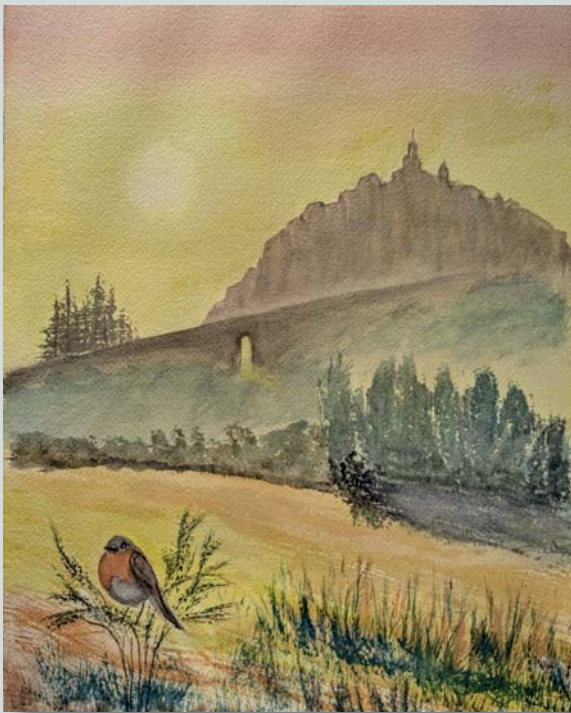


1905



Un fort dans l'histoire
Mairie d'Illange
10 au 18 mai





Mythes et mystique

Patrice Ochem
24 et 25 mai



La Moselle sous les étoiles

Aldo Musto
7 au 15 juin



Déjà hier encore

Alain Dodeler
21 au 29 juin



Exposition collective

Capteur d'images Photos club Illange
30 août au 7 septembre



Résonances

Ci'Bylline et Pascal Riff
11 au 14 septembre



Peinture sur porcelaine
Michèle Couedic
27 et 28 septembre



À Pied et Aquarelles
Jean Robert Wahl
18 et 19 octobre



Les Couleurs du Temps
Magdalena Goetz
8 et 9 novembre



Dominique Salier
22 au 30 novembre

2025

Éditorial

Chapelle Saint Roch

Chapelle Saint Roch, espace d'expositions

Nous allons démarrer cette 16^{ème} année avec la 246^{ème} exposition à la *Chapelle Saint Roch, espace d'expositions*. 13 expositions seront présentées de mars à novembre 2025, diversifiées comme toujours, 5 de photographies (dont 1 collective), 5 de peintures, 1 création et 2 mixtes (photo et peinture). Les Illangeois répondront présents comme tous les ans avec, une réalisation de la Mairie consacrée au fort dans l'histoire et l'exposition collective du club photo « Capteur d'images » qui pour la première fois ne clôturera pas la saison mais sera visible au moment de la journée des associations.

Nous espérons que le public, qu'il soit averti, amateur, ou simple spectateur, sera comblé par la diversité des sujets proposés.

Merci à la municipalité qui nous a confié les clés de la *Chapelle Saint Roch, espace d'expositions* permettant aux artistes de présenter leurs œuvres et au public de les découvrir !

Vous pouvez nous suivre sur Facebook (**Chapelle St Roch Illange**), sur le blog dédié (**chapelle St Roch Illange**), sur le site de la mairie d'Illange (<https://www.mairie-illange.fr/>) pour télécharger le programme et aussi sur Youtube (<https://youtu.be/9IZymyC5M6g>) pour une présentation de la *Chapelle St Roch, espace d'expositions* et surtout sur place, Route de Metz, à Illange !

Pour nous contacter

Jean-Marie Burger

jean-marie.burger@laposte.net

Jean-Jacques Weimerskirch

weimerskirch@wanadoo.fr

Dominique LePemp

dominique.lepemp@laposte.net

Francis Gruss

francis.gruss@orange.fr

Programme des expositions

15 et 16 mars	Voyage onirique - Brigitte Pinel
22 et 23 mars	Pastel sec - Christelle Mallaisé
26 avril au 4 mai	Sur les chemins de la Côte Fleurie - Evelyne Toudert et Michel Villanueva
10 au 18 mai	Un fort dans l'histoire - Mairie d'Illange
24 et 25 mai	Mythes et mystique - Patrice Ochem
7 au 15 juin	La Moselle sous les étoiles - Aldo Musto
21 au 29 juin	Déjà hier encore - Alain Dodeler
30 août au 7 sept	Exposition collective - Capteur d'images
11 au 14 septembre	Résonances - Ci'Bylline et Pascal Riff
27 et 28 septembre	Peinture sur porcelaine - Michèle Couedic et atelier Illange
18 et 19 octobre	À Pied et Aquarelles - Jean Robert Wahl
8 et 9 novembre	Les Couleurs du Temps - Magdalena Goetz
22 au 30 novembre	Dominique Salier

